

## Records de douceur sur les maximales de dernière décade...

### Précipitations mensuelles

Valeurs en mm (* stations Météo France)	2024	Normales 1991-2020	% Norm
Berre	24	49	49 %
Cassis	41	58	71 %
Eguilles	27	52	52 %
Istres*	17	56	30 %
Les Baux de Pce	20	56	36 %
Mallemort de Pce	29	60	48 %
Marignane*	31	48	65 %
Méjanès	31	54	57 %
Trets	20	52	38 %

Les **précipitations** ( $\geq 0.5$  mm), principalement survenues entre le 4 et le 18 janvier, sont réparties, selon le secteur, sur 4 à 8 jours. Il est relevé un maximum de 5.4 mm le 4 à Orgon, 13.9 mm le 5 et 8.6 mm le 9 à Cuges les Pins, 16.2 mm le 10 à Aubagne, 8.9 mm le 11 à Marignane, 4.8 mm le 16 à Tarascon, 6.0 mm le 17 à Vauvenargues et 2.6 mm le 18 à Arles.

Le cumul mensuel, inférieur aux valeurs de saison, varie de 11.6 mm à Tarascon à 54.4 mm à Aubagne.

Les **températures** décadaires affichent en 1<sup>ère</sup> décade des minimales excédentaires de 0°0 à 1°5, des maximales déficitaires de 0°0 à 0°5 et des moyennes supérieures aux normales de 0°0 à 0°5. En 2<sup>nde</sup> décade, les minimales fluctuent entre un déficit de 1°5 et un excédent de 0°5, les maximales et les moyennes étant déficitaires de 0°0 à 1°5. Net redoux en dernière décade, où l'excédent est de 0°5 à 2°5 sur les minimales, de 4°5 à 5°5 sur les maximales (= nouveaux records de douceur pour la période) et de 2°5 à 4°0 sur les moyennes (localement un record). Le bilan thermique mensuel est excédentaire de 0°0 à 1°0 sur les minimales, de 1°0 à 2°0 sur les maximales et de 1°0 à 1°5 sur les moyennes.

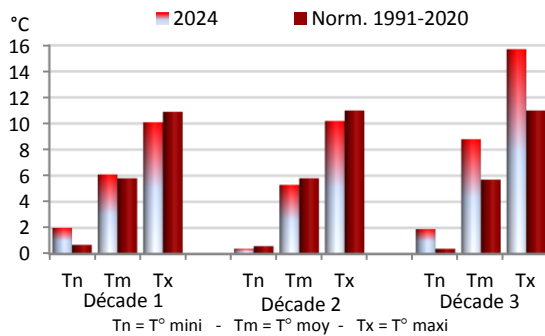
Il gèle entre 1 jour à Cassis et 14 jours à Peyrolles. Le minimum est relevé le 13 (-3°1 à St Cannat), le 14 (-1°5 à Istres), le 20 (-3°0 à Lambesc), mais surtout le 21 (-1°0 à Cassis, -1°9 aux Baux de Provence, -2°0 à -4°0 sur Arles, -5°0 à Puyloubier ou Aubagne, -6°0 à Mallemort de Provence).

Le maximorum se produit en fin de mois : le 24 (19°0 à Eguilles, 20°7 à Port de Bouc, 21°3 à Rognonas), le 25 (19°4 au Puy Ste Réparate, 20°7 à St Martin de Crau, 22°2 à Aubagne), le 26 (18°7 à Vauvenargues, 23°4 à Arles) et le 27 (17°6 à Mimet, 20°5 à Trets).

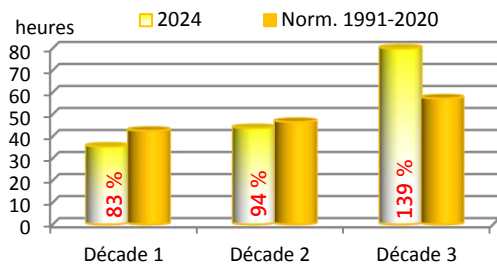
L'**ensoleillement** (à Marignane, seule référence dont on dispose) est nul les 5 et 11, faible (<3 h) les 2, 3, 9, 10, 16, 17 et 19. Les déficits enregistrés au cours des deux premières décades (17 % et 6 %) sont largement compensés par l'excédent de la 3<sup>ème</sup> décade (39 %). Sur le mois, l'excédent de 9 % représente 12.6 h d'ensoleillement de plus que la normale.

Le **vent** est principalement présent sur l'ouest du département, avec une prédominance du Mistral. On dénombre jusqu'à 11 jours de fortes rafales aux Baux de Provence, contre aucune sur de nombreux sites plus à l'est. Le vent a atteint 108 km/h le 6 à Marignane, 112 km/k le 7 à Berre, 104 km/h le 19 à Arles-Valat.

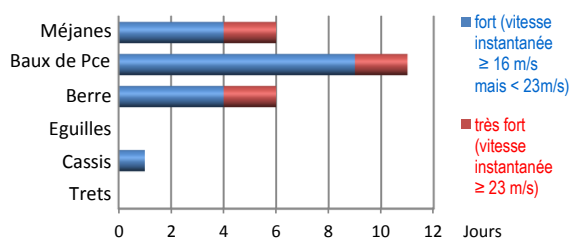
### Températures décadaires - EGUILLES



### Ensoleillement décadaire - MARIGNANE



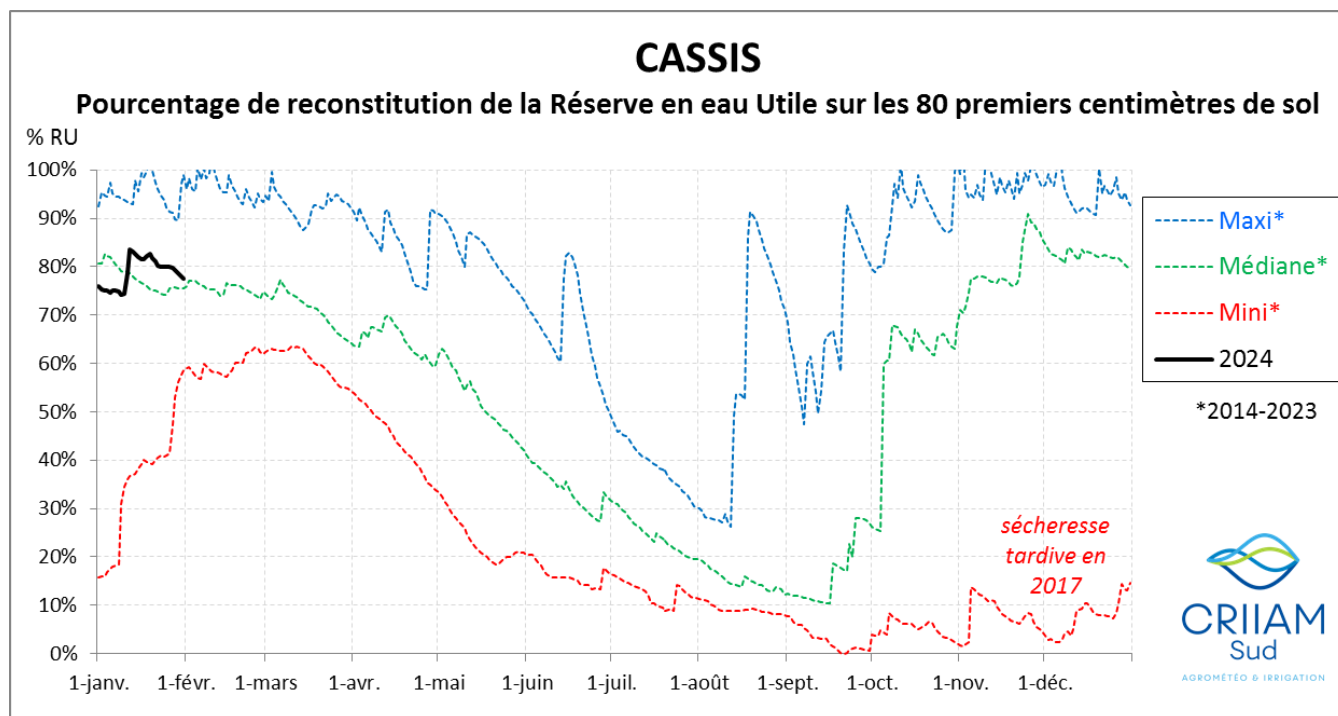
### Vent - nombre de jours



## Pourcentage de reconstitution de la réserve en eau utile du sol

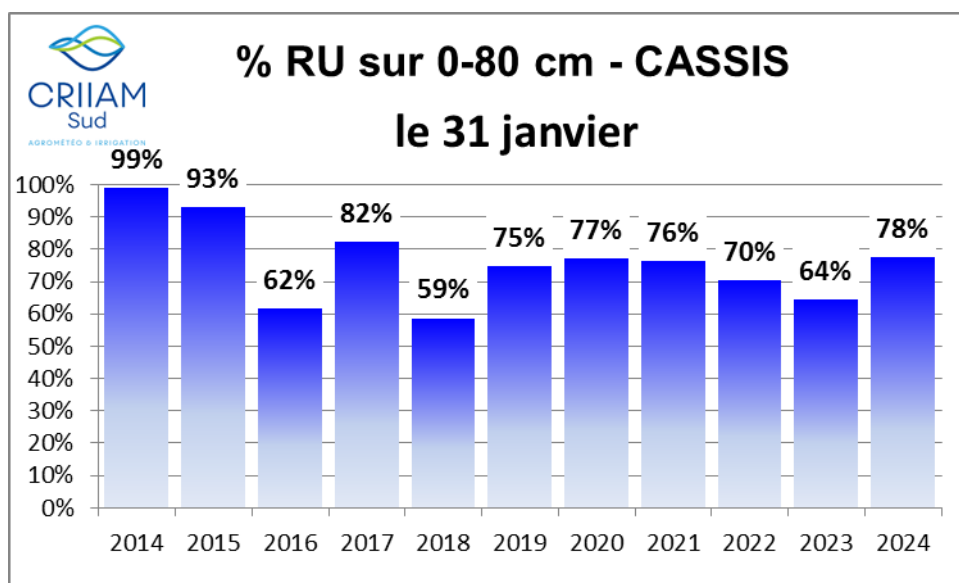
Depuis le courant de l'année 2013, le CRIIAM Sud (CIRAME jusqu'en 2020) effectue, à l'aide d'une sonde capacitive connectée (EnviroScan Plus), des mesures de teneur en eau du sol, à Cassis, sur une parcelle de vigne non irriguée.

Les relevés, effectués jusqu'à 80 cm de profondeur, permettent de voir comment évolue le stock en eau du sol au cours du temps. Sur le graphique ci-dessous, la courbe noire représente l'évolution constatée cette année. On peut ainsi voir comment se situe cette année par rapport aux années passées (depuis 2014).



On constate que l'année a débuté avec un niveau de recharge légèrement inférieur à la médiane, pour passer un peu au-dessus de la médiane après quelques pluies, et finir le mois très proche de la « norme ».

Sur la figure ci-dessous on peut voir, pour chaque année à la fin janvier, les niveaux de recharge de la réserve en eau utile du sol. Le niveau est satisfaisant cette année : seules les années 2014, 2015 et 2017 avaient un sol plus humide fin janvier.



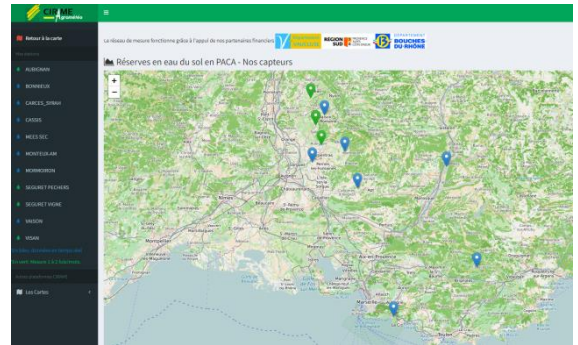
## Plateforme Humsol du CRIIAM Sud

Les suivis de teneur en eau du sol sur terrains ou parcelles non irrigués sont librement consultables via le lien :

<https://criiamsud.fr/agrometeo/humsol/public/accueil.php>

On peut ainsi visualiser, quasiment en temps réel, comment évolue l'humidité dans le sol.

Ci-dessous le cas du suivi sur Cassis. La zone verte représente la plage de RFU (Réserve en eau facilement utilisable) ; lorsque la courbe passe dans le rouge, la vigne ne dispose plus, sur les 60 premiers centimètres de sol, d'eau facilement disponible dans le sol. Le risque de contrainte hydrique est alors présent (mais la vigne peut aller chercher de l'eau plus en profondeur, si tant est qu'il y en ait).



### CASSIS (13) - cirame\_9 - ENVIROSCAN PLUS

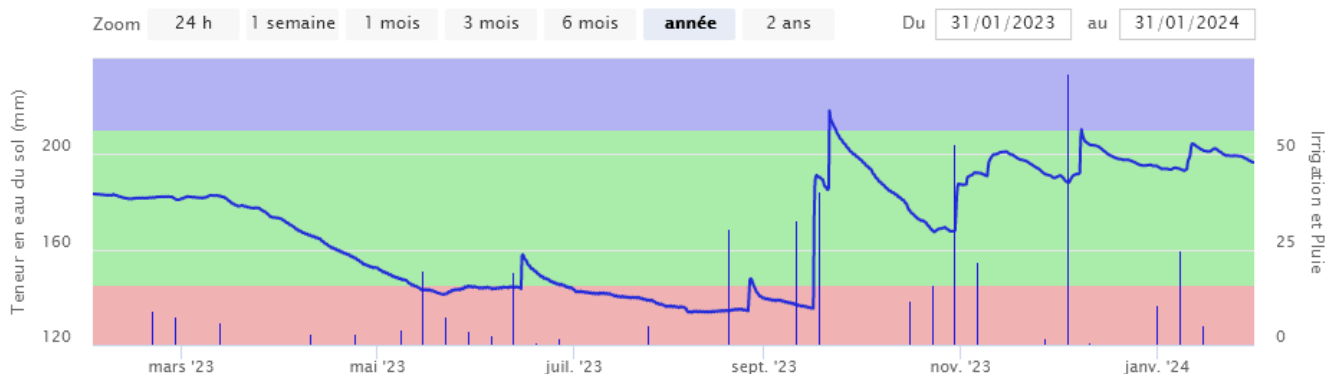
Le contenu de la parcelle

Accueil > Mes données de sol


Exporter en PDF

#### Teneur en eau du sol cumulée sur horizon 0-60 cm

##### CASSIS



Il est possible également de :

- visualiser l'évolution des humidités à chaque profondeur (généralement chaque 10 cm), ce qui permet de voir par exemple jusqu'à quelle profondeur s'infiltré une pluie.
- comparer l'humidité en fonction de la profondeur, pour 2 dates/heures données, leur choix se faisant en cliquant sur  (en haut à droite du graphique).

Sur l'exemple ici à droite, on peut voir quelle a été l'efficacité des 25 mm de pluies survenues entre les 9 et 11 janvier : on voit que l'eau s'est infiltrée jusqu'à 70 cm de profondeur, mais pas au-delà.

Notons que de nouveaux sites de mesures de la teneur en eau « en sec » (non influencés par de l'irrigation) vont être installés cette année.

#### Profils hydriques Humidité en fonction de la profondeur

##### CASSIS

